

Balkone

Normen und Empfehlungen

Richtig Sanieren und Erstellen

Roland Büchli

dipl. Architekt HTL/SIA

Zertifizierter Gerichtsexperte SEC

QC-Expert AG, Dübendorf

- Inhalt:
 - Abgrenzungen
 - Problemstellen
 - Grundsätze bei der Planung
 - Normen, Merkblätter, Empfehlungen etc.
 - Weitere Hinweise, Diskussion

Abgrenzung:

Definition Balkon nach Wikipedia:

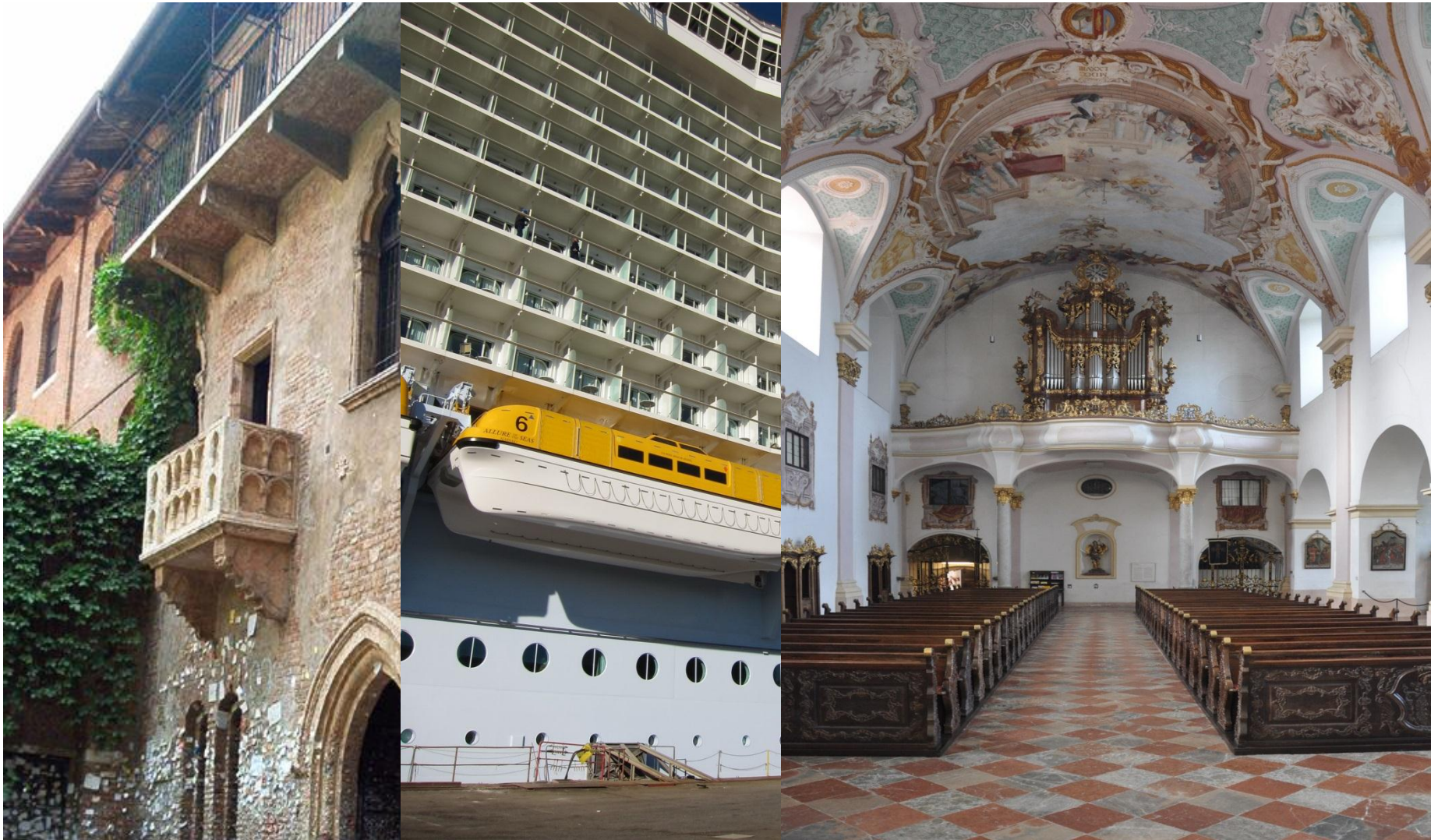
«Ein Balkon ist eine Plattform an einem Gebäude die über dem Geländeniveau liegt und aus dem Baukörper herausragt. Ein Balkon wird von einer Brüstung oder Geländer eingefasst. [...]»

Weitere Abgrenzung zur Terrasse:

Ein Balkon ist über Aussenluft und folglich ohne Wärmedämmung. Er kann frei bewettert, überdacht oder verglast sein.

Weitere Bezeichnungen: Veranda, Wintergarten, (Laubengang)

Ein Balkon wird nie beheizt.



Mehr alltägliche Beispiele:



Zweck und deren Folgen

Unbeheizter erweiterter Wohnraum

- Zeitweise, teilweise oder ganz offen zum Aussenklima
- Ist das Reich der Hobbygärtner von Balkonia
 - Wird zeitweise nass durch Regen und Schnee
 - Braucht eine **Abdichtung**
 - Braucht als Folge auch eine **Entwässerung**

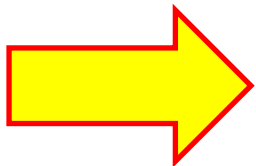
Probleme:

Früher:

- Konstruktionen z.B. Naturstein auf Konsolen – kaum Probleme
- Betonkragplatten mit Zementüberzug, Gefälle über den Rand – keine Probleme

Heute (z.B.):

- Tragkonstruktion: Stahl, Beton
- Abdichtung: Mineralisch, Bitumen, Kunststoff, Flüssigkunststoff, (...und Kombinationen
- Gehbelag: Steinzeugplatten, Holzroste, Zementplatten, Zementüberzug
- Anschluss an: Grosse Schiebetüren, möglichst schwellenlos
- Abschluss: Oft Glasgeländer mit Pfostenkonstruktionen



Viele Schnittstellen von verschiedenen Gewerken

Schnittstellen sind zu PLANEN !

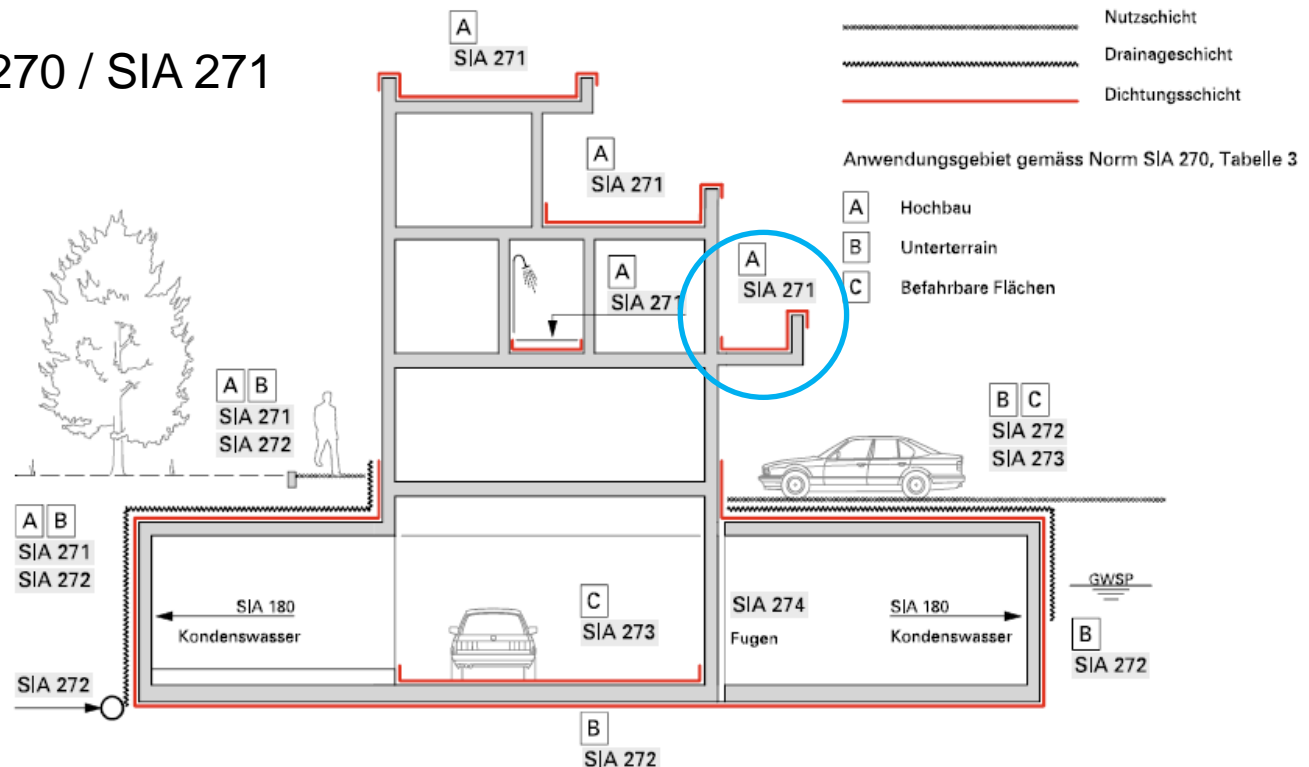
Allgemeine Grundsätze

1. Grundsatz: Es braucht eine Abdichtung

Die Balkone müssen dicht sein und dürfen die darunterliegenden Balkone nicht durch Tropfwasser belasten.

Woraus die Abdichtung zu bestehen hat, ist nicht vorgeschrieben. Sie muss aber dauerhaft sein und gegen die anschliessenden Bauteile angeschlossen werden können.

SIA 270 / SIA 271



2. Grundsatz: Es braucht eine Entwässerung

Auf der Abdichtung wird Wasser gesammelt, also muss es kontrolliert abgeführt werden. Dazu braucht es zwingend:

- Ein Gefälle: Min. 1.5 % auf der Abdichtungsoberfläche
- Entwässerungsöffnungen / Regenwassereinläufe / Speier
- Minimale Nennweiten
 - Bei freier Bewitterung: DN 90
 - Für Balkone mit Überdachung: DN 60 mm

(SN 592'000:2012 Anlagen für die Liegenschaftsentwässerung – Planung und Ausführung)

Bemerkungen:

- . Abläufe < 60 mm verstopfen sehr schnell
- . Abläufe müssen jederzeit zur Reinigung zugänglich sein
- . Leitungen sind vorzugsweise bis ins Erdreich zu führen
- . Speier sind als Notüberläufe zu verwenden

2. Grundsatz: Es braucht eine Entwässerung (Forts.)



3. Grundsatz: An- und Abschlüsse (analog Flachdach)

- Schwellenlos mit Plattenbelägen geht nicht!!
- Schwellenlos ist nur mit Holzrosten und mit genügend Konstruktionshöhe möglich.



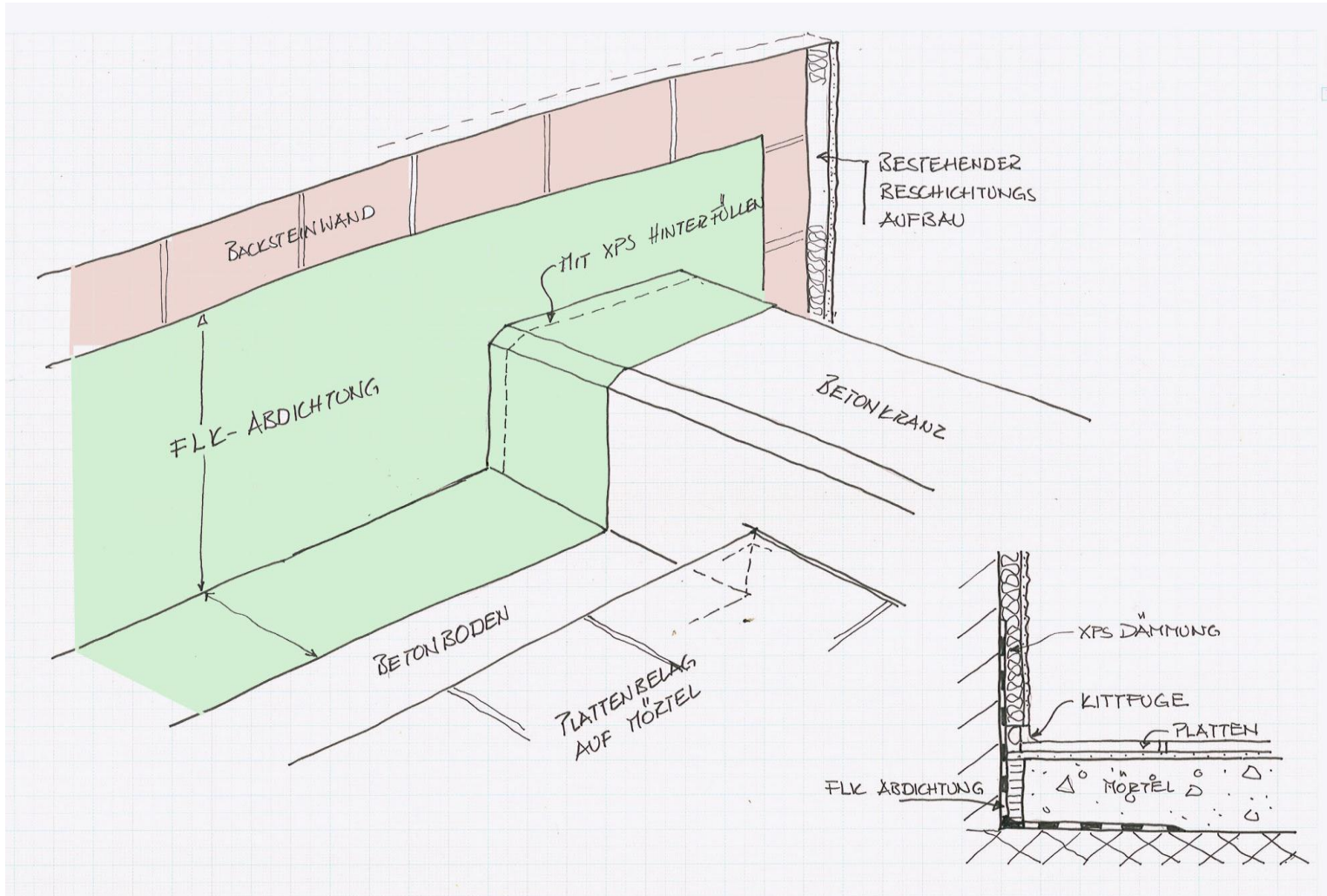
Beispiel: Anschluss Balkon



Beispiel: Anschluss Balkon



Beispiel: Sanierung Anschluss Balkon



Anschluss Balkon

Die Aufbordnung der Abdichtung an der Schwelle muss höher liegen als der Regenwassereinlauf bzw. der Notüberlauf

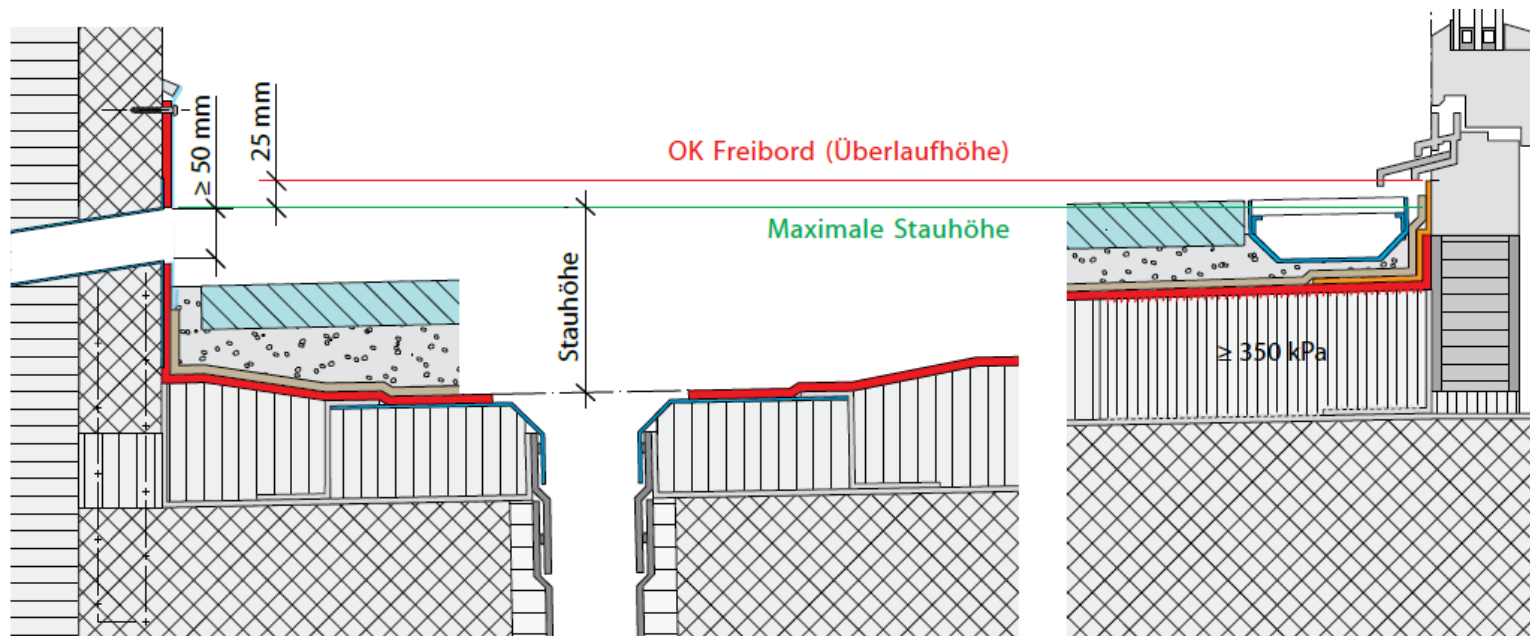


Abb. 13: Stauhöhe

Quelle: Merkblatt «Abdichtungsanschlüsse an Tür- und Fensterelemente», Gebäudehülle Schweiz

Anwendbare Normen / Merkblätter etc. (nicht abschliessend)

SIA 270 Abdichtungen und Entwässerungen - Allgemeine Grundlagen und Abgrenzungen (2014)

(Geltungsbereich, Verständigung, Projektierung, Qualitätsmanagement, Anforderungswerte an Produkte)

SIA 271 Abdichtungen von Hochbauten (2007)

(Geltungsbereich, Verständigung, Projektierung, Baustoffe, Ausführung, Ausnahmeregelungen)

SIA 274 Abdichtungen von Fugen in Bauten (2010)

(Grundsätze für: Bewegungsfugen, Anschlussfugen, Arbeitsfugen)

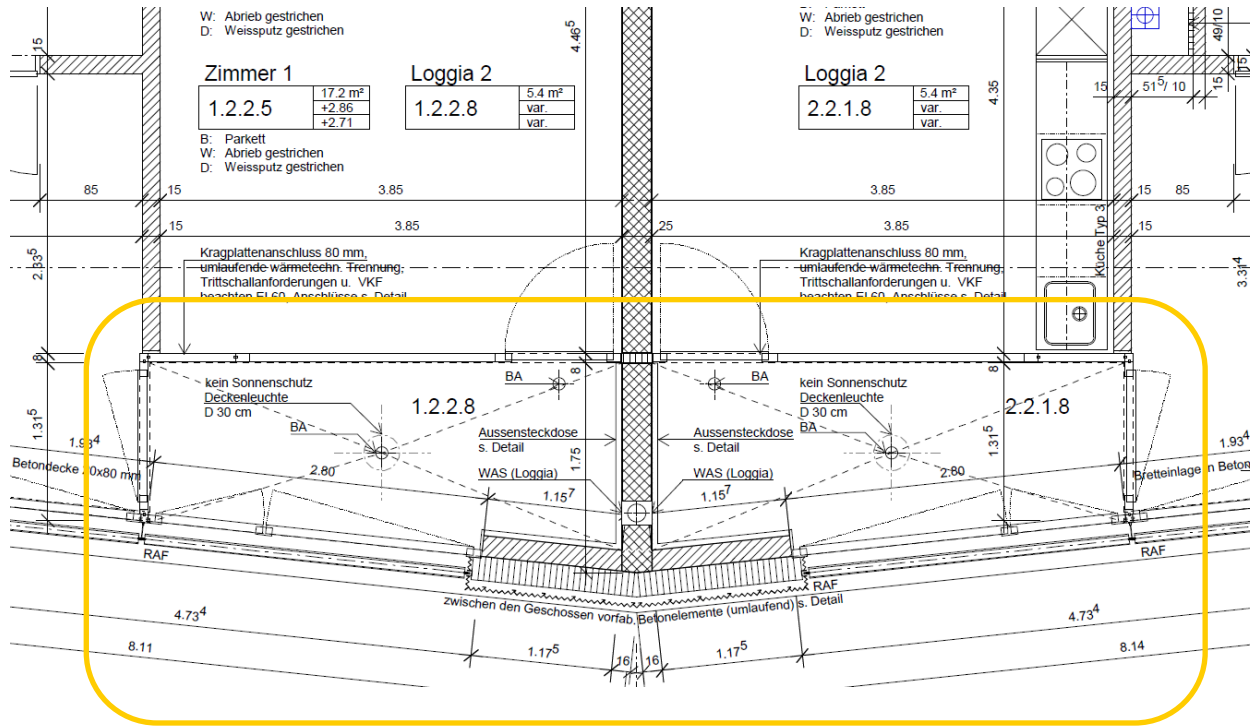
SN 592 000 Anlagen für Liegenschaftsentwässerung, Planung und Ausführung (2012)

(Grundsätze und Bemessungen für Entwässerungsanlagen)

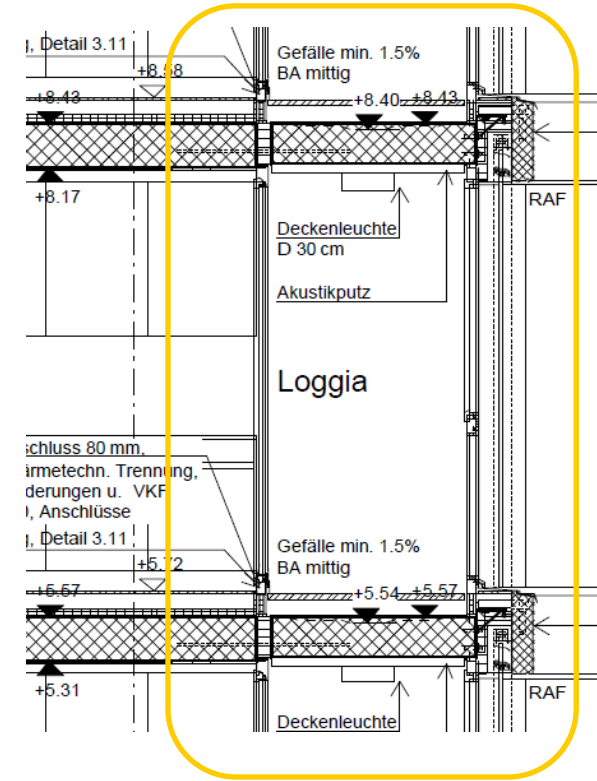
Diverse Merkblätter des Verbandes Gebäudehülle Schweiz:

- An und Abschlüsse im Flachdach mit Flüssigkunststoff (FLK) (6/12)
- Abdichtungsanschlüsse an Tür und Fensterelemente (1/11)
- Nutzsichten über Abdichtungen (5/14)
- Feuchteschutz bei Flachdächern in Holzbaueise (2/07)
- [...]

Frage: Ist diese Loggia nach SIA 271 abzudichten?



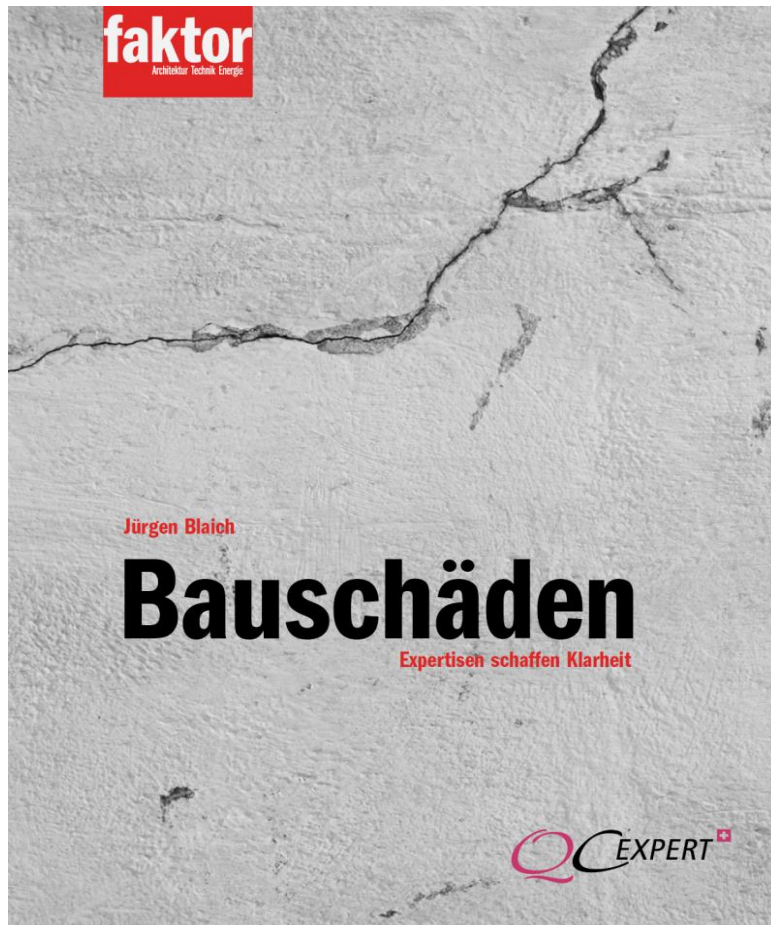
Grundriss



Schnitt

Weitere Literatur zum Thema

(mit u.a. 12 Fallstudien zu Mängel bei Balkone)



100 Bauschäden – das Buch

Das neue Buch von Jürgen Blaich, dem langjährigen Empa-Experten für Bauschäden, stellt über 100 Bauschäden vor und zeigt deren fachgerechte Behebung.

Grundlage bilden Gutachten der QC-Expert.

Bauschäden – Expertisen schaffen Klarheit

Das Buch informiert über typische Schadensfälle der vergangenen acht Jahre, deren Ursachen und Sanierungsmöglichkeiten.

[Faktor Verlag, 2014.](#)

[150 Seiten, 58 Franken, vierfarbig illustriert.](#)

[Autor: Jürgen Blaich.](#)

[ISBN: 978-3-905711-30-1](#)

[Telefon 044 316 10 60.](#)

Danke

